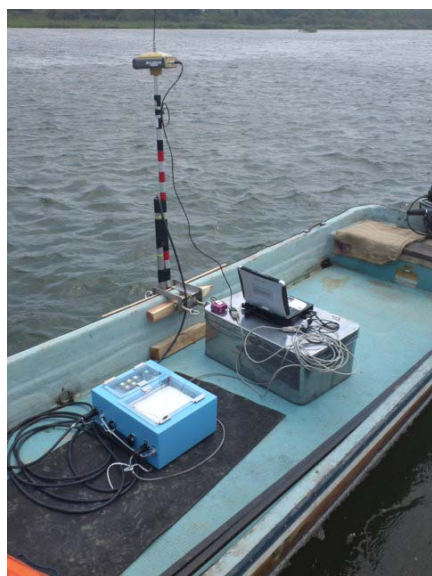


GPS深浅測量システム

GP Mate[®] - ECHO

GPSの位置データと音響測深機の測深値を同期して、表示・記録



■GPS受信機

RTK-GPS、ネットワーク型RTK-GPS、DGPS受信機でも利用可能です。NMEA (GGA) 対応なので、各メーカーの受信機で利用できます。自動セットアップ対応の受信機はターミナルなしで簡単に自動セットアップできます。

■座標系

旧日本測地系・世界測地系はもちろん、ローカル座標、あらゆる座標系に対応できます。

■自動潮位補正

RTK-GPSを使用すれば、リアルタイムで潮位補正が可能です。また、出力する結果を地盤高で出力することができます。



■音響測深機

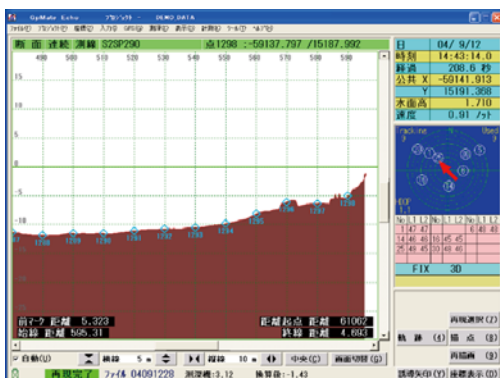
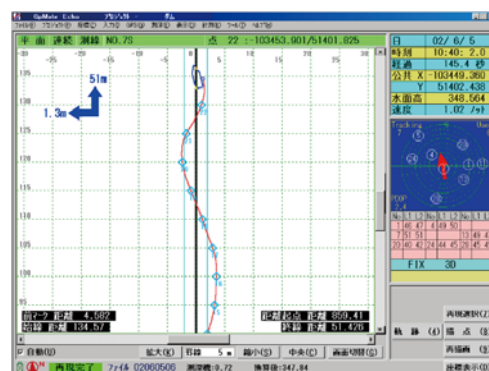
国内各メーカーのデジタル出力対応測深機で使用可能です。

※千本電機：PDR-130/PDR-1200 (W) / PDR-1300 (W) / PDR-601/PDR-2200 (W) / PDR-8000 (S)

タマヤ計測システム：TDM-9000/TDM-9000A/TDM-9000B / TDM-B II

カイジョー：PS-20R/PS-30R/PDR-600

カットコマンド対応の測深機では、測線に対して任意のピッチで自動的にカット線を記録紙に印字することができます。



■音声誘導

測線計測時に測線からのズレ量などを音声で誘導します。

■計測データ出力

SIMA測点座標・横断成果形式、その他フォーマットで任意の距離ピッチで出力が可能です。

■深浅測量以外の使用方法

深浅測量だけではなく、旗入れ、浮標灯・漁礁投入などの目標点誘導にも使用可能です。

アカサカテックのGPS深浅測量システムは、社内開発ソフトウェアなので迅速なサポートが可能です。